

**LINDNER**



**ANTARES 1300 | 1600 | 1900  
STATIONÄRE UNIVERSALZERKLEINERUNG**

**ZIEHT NIE DEN  
KÜRZEREN.**

DAS KÖNNEN NUR LINDNER KUNDEN SAGEN:

# EINE PUNKT- LANDUNG.

SO ZIEHT MAN NIE DEN KÜRZEREN:  
EFFEKTIVE TECHNOLOGIE IN KOMPAKTER  
FORM.

Die Antares Serie bringt mit solider Bauweise, komfortablem Wartungszugang und starker Leistung die Vorteile eines Lindner Shredders umgesetzt in einer Maschine der Kompaktklasse. Dabei ermöglicht das umfangreiche Baugrößenspektrum die ideale Anpassung an den Nachfolgeprozess. Und das bei flüssigem Produktionsablauf bei stets definiertem Korn.



## 1. SKYLIGHT WARTUNGSKLAPPE

**Komfortabler Zugang für Wartungsarbeiten** durch weit öffnende Wartungsklappe.

**Einfacher Rotorzugang** trotz kompakter Bauweise.

**100% sicher** dank mechanischer Sicherung und Parkposition des Nachdrückers.



## 2. ROBUSTER GETRIEBEANTRIEB

**Kraftvolle Zerkleinerung** durch leistungsstarke Motoren mit hohem Drehmoment.

**Individuelle Anpassung an das Material** durch variable Drehzahlen.

**Weltweite Verfügbarkeit** der leicht zu wechselnden Standardkomponenten.

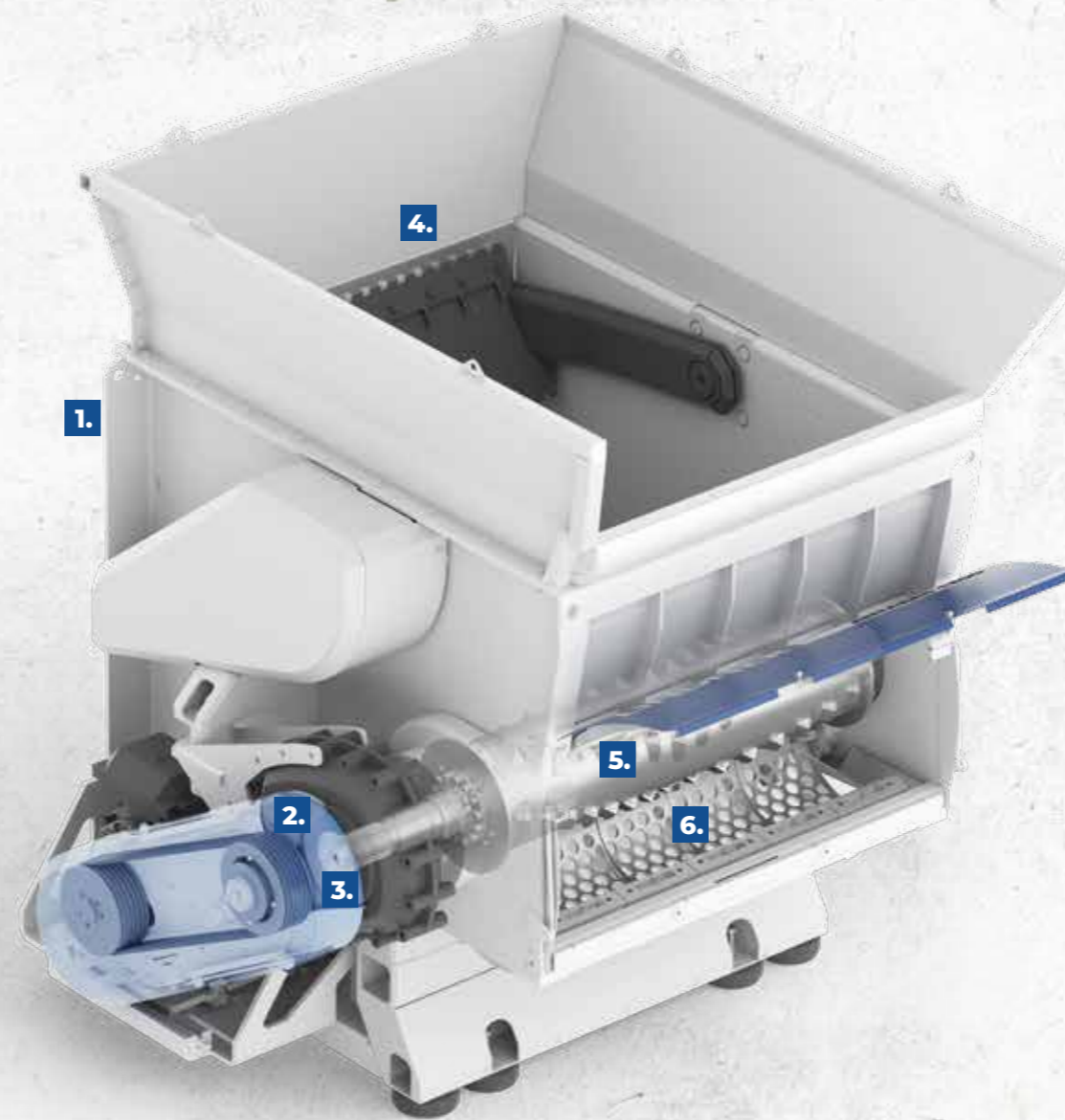


## 3. OPTIONALE SCHUTZKUPPLUNG

**Optimalen Schutz des Antriebs** gewährleistet die blitzschnelle mechanische Entkoppelung der Antriebseinheit.

**Flexibel einstellbar** dank genauer Anpassung an das zu zerkleinernde Material.

**Sichere Abschaltung** wird durch eine robuste Sensorik garantiert.



## 4. INNENLIEGENDER NACHDRÜCKER

**Kontinuierliche Zerkleinerung** durch stets gleichmäßige Rotorzuführung.

**Wertvolle Wartungsfreiheit** durch Ausführung ohne Führungselemente.

**Einfache Beschickung** garantiert die komplett innenliegende Konstruktion.

**Kein Verklemmen** dank zusätzlicher Kamm- und Dichtleisten.



## 5. FLEXIBLES SCHNITTSYSTEM

**Optimaler Output** dank individuell an die Anforderung anpassbare Messerkonfigurationen.

**Geringer Verschleiß** durch optionale Aufhärtung von Rotor und Messerhaltern.

**Konstantes Korn** gewährleistet der variabel einstellbare Schnittspalt.



## 6. PLUG & GO SIEBEINHEIT

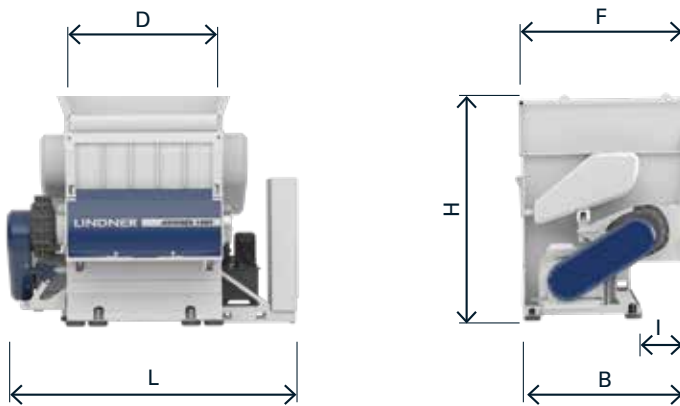
**Komfortabler Zugang für Wartungs- oder Umrüstarbeiten** dank hydraulisch abschwenkender Siebeeinheit.

**Höchste Sicherheit** bietet die elektromagnetische Verriegelung des Siebzugangs während des Betriebs.

**Flexible Korngrößen** dank schnell zu wechselnder Siebmodule in unterschiedlichen Öffnungsweiten.



# TECHNISCHE DATEN



|                          |                   | ANTARES 1300       | ANTARES 1600       | ANTARES 1900       |      |          |      |     |      |          |      |     |      |
|--------------------------|-------------------|--------------------|--------------------|--------------------|------|----------|------|-----|------|----------|------|-----|------|
| <b>MASSE*</b>            |                   |                    |                    |                    |      |          |      |     |      |          |      |     |      |
| Abmessung (LxBxH)        | mm                | 3084 x 2628 x 2998 | 3393 x 2628 x 2998 | 3701 x 2628 x 2998 |      |          |      |     |      |          |      |     |      |
| Einfüllöffnung           | mm                | 1668 x 2486        | 1977 x 2486        | 3290 x 2486        |      |          |      |     |      |          |      |     |      |
| Einfüllhöhe              | mm                | 2425               | 2425               | 2425               |      |          |      |     |      |          |      |     |      |
| Schneidraumvolumen       | m <sup>3</sup>    | 2,5                | 3,1                | 3,7                |      |          |      |     |      |          |      |     |      |
| Austragsbreite (I)       | mm                | 1305               | 1605               | 1915               |      |          |      |     |      |          |      |     |      |
| Gesamtgewicht            | kg                | 7200               | 8000               | 8800               |      |          |      |     |      |          |      |     |      |
| <b>SCHNITTEINHEIT*</b>   |                   |                    |                    |                    |      |          |      |     |      |          |      |     |      |
| Rotorlänge               | mm                | 1258               | 1567               | 1875               |      |          |      |     |      |          |      |     |      |
| Rotordrehzahl            | min <sup>-1</sup> | 99                 | 99                 | 99                 |      |          |      |     |      |          |      |     |      |
| Standard Schneidwerkzeug |                   | Spitzmesser        |                    |                    |      |          |      |     |      |          |      |     |      |
|                          |                   | 43P                | 43PX               | 65P                | 65PX | 43P      | 43PX | 65P | 65PX | 43P      | 43PX | 65P | 65PX |
| Anzahl Messer            | Stk.              | 48                 | 56                 | 32                 | 32   | 60       | 70   | 40  | 40   | 72       | 84   | 48  | 48   |
| Anzahl Siebe             | Stk.              | 4                  |                    |                    |      | 5        |      |     |      | 6        |      |     |      |
| Endkorn                  | mm                | 10 – 80            |                    |                    |      | 10 – 80  |      |     |      | 10 – 80  |      |     |      |
| <b>ANTRIEB*</b>          |                   |                    |                    |                    |      |          |      |     |      |          |      |     |      |
| Typ                      |                   | Getriebe           |                    |                    |      | Getriebe |      |     |      | Getriebe |      |     |      |
| Motor                    | kW                | 1 x 55             |                    |                    |      | 1 x 75   |      |     |      | 1 x 90   |      |     |      |

\* Die angeführten Werte beziehen sich auf die Standardausführung mit Standardtrichter und Standardstandfuss, technische Änderungen vorbehalten.



Wasserbedüsung



Feuerlöschsystem mit Funkenerkennung



Beschickungseinheit für Sperrgut und Ballenware

## Lindner-Recyclingtech GmbH

Villacher Straße 48 | 9800 Spittal/Drau | Austria  
t.: +43 4762 2742 | f.: +43 4762 2742-9032 | office@l-rt.com

[www.l-rt.com](http://www.l-rt.com)